

UNIVERSITÀ DEGLI STUDI DI PARMA

Dipartimento di Scienze
Matematiche, Fisiche e Informatiche

Corso di Laurea in
INFORMATICA



UNIVERSITÀ DI PARMA
il mondo che ti aspetta

Corso di Laurea in Informatica

- > Il **profilo** del laureato in Informatica
- > Come si **accede**?
- > Come sono **organizzati** gli studi?
- > Quali sono gli **sbocchi occupazionali**?
- > **Incentivi** per studenti meritevoli?
- > Dove posso trovare **altre informazioni**?

Profilo del Laureato in Informatica a Parma

obiettivo del corso di studi:
esperti nello ***sviluppo software***

rapido inserimento nel mondo del lavoro
lavoro attinente gli studi fatti
lavoro moderno e soddisfacente

Come si Accede?

No numero chiuso

Non è necessario avere conoscenze di Informatica

Utile una predisposizione alle materie scientifiche

Previsto **precorso** di matematica a Settembre

Previsto **test di autovalutazione** a fine Settembre

START

Come sono Organizzati gli Studi?



3 anni, suddivisi in semestri

19-20 corsi

6-7 esami per anno

Tirocinio
(laboratori interni, aziende, enti esterni)

Tesi

Quali Materie si Studiano?

Informatica	66%
Matematica	16%
Fisica	5%
A scelta	13%

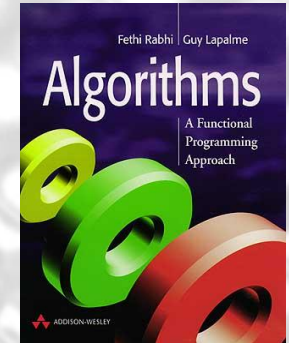
Possibile scegliere piano di studio
che permette l'iscrizione *senza debiti* alla
LM in Ingegneria Informatica di Parma



Quale Informatica si Studia?

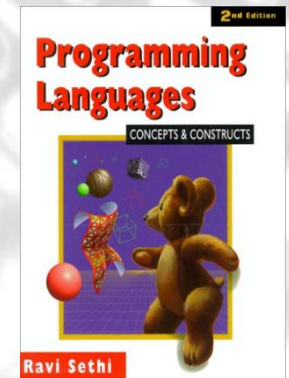
Fondamenti

- > Algoritmi e strutture dati
- > Linguaggi (sintassi, grammatiche, ...)
- > Calcolabilità
- > Rappresentazione dell'informazione
- > Fondamenti linguaggi



Programmazione

- > Programmazione *object-oriented*
- > Linguaggi e strumenti (C++, Java, ...)
- > Ingegneria del software
- > Programmazione di rete



Quale Informatica si Studia?

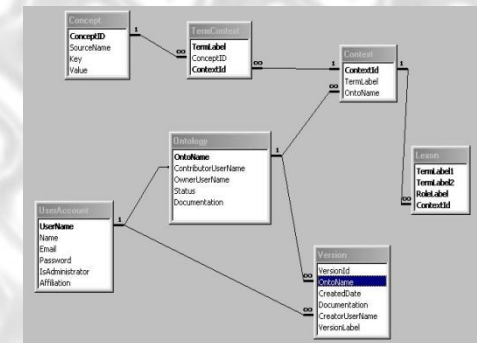
Tecnologia

- > Macchina hardware
- > Sistemi Operativi (Linux, Android, ...)
- > Reti di calcolatori



Applicazioni

- > Basi di dati
- > Sistemi Informativi Aziendali
- > Internet, Web



Riconoscimento di Qualità

Certificazione di qualità rilasciata da
Associazione Italiana dei Docenti di Informatica



Dove e Come si Studia?

Al **Plesso di Matematica** (Campus)

Lezioni frontali, ma anche attività di **laboratorio**



Dove e Come si Studia?

Al Plesso di Matematica (Campus)

Lezioni frontali, ma anche attività di **laboratorio**

Numeri relativamente piccoli (130-150 studenti)

Spazi relativamente grandi e disponibili

Quali Sbocchi Occupazionali?

Tipologia di impiego

Imprese **produttrici di sistemi informatici**

- Software house
- Piccole imprese (2-4 soci, 2-4 dipendenti)
- Web Agency
- Anche realtà internazionali (Google, Amazon)



Quali Sbocchi Occupazionali?

Tipologia di impiego

Imprese e amministrazioni che **utilizzano sistemi informatici**

- Banche
- Sistemi informativi di aziende e enti pubblici



Quali Sbocchi Occupazionali?

Tipologia di impiego

Scuole, centri di formazione, enti di ricerca e università

- **Insegnante**

Libera professione

- **Iscrizione all'albo degli Ingegneri Informatici**

~~Quali~~ **Quanti** Sbocchi Occupazionali!

Indagine sui **fabbisogni professionali** delle imprese

Professioni in ambito informatico

- Tra le più **richieste**
- Tra le più **difficili da reperire**
- Contratti di lavoro **più stabili**
- **Nonostante la crisi** dati positivi negli ultimi 5 anni

A livello locale: dati anche migliori di quelli nazionali

Fonte: excelsior.unioncamere.net

~~Quali~~ **Quanti** Sbocchi Occupazionali!

Statistiche sui *laureati in Informatica a Parma*

Ad **un anno** dalla laurea triennale

- 83% lavora
- 17% prosegue studi (Laurea Magistrale)
- **0% disoccupato**

Elevato utilizzo delle competenze nel lavoro svolto

Remunerazione superiore alla media di Ateneo (+30%)

Fonte: **Alma Laurea**

Dove Posso Trovare altre Informazioni?



ilmondochetiaspetta.unipr.it



UNIVERSITÀ DI PARMA
il mondo che ti aspetta

Plesso di Matematica

Dipartimento di Scienze Matematiche, Fisiche e Informatiche

